



**8 MÓDULOS*
2 DÍAS CADA
MES Y MEDIO*

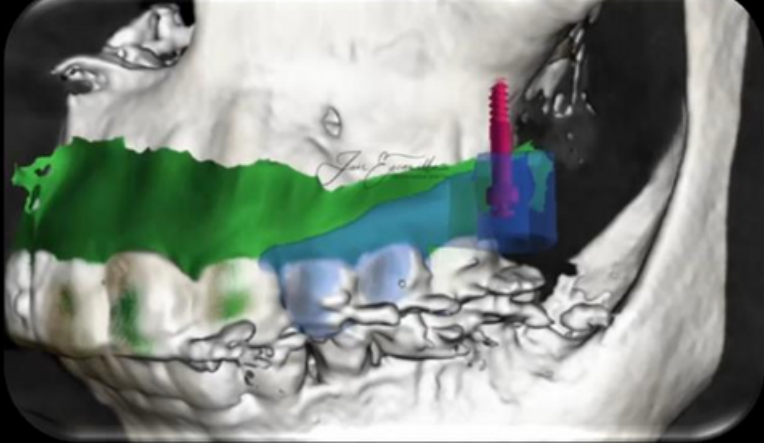


DIPLOMADO ORTODONCIA DIGITAL 4.0

**DIAGNÓSTICO, TRATAMIENTO 3D
Y ALINEADORES DIRECTOS**

FECHA:
1 y 2 de septiembre de 2024

POR:
Dr. Jair Escamilla

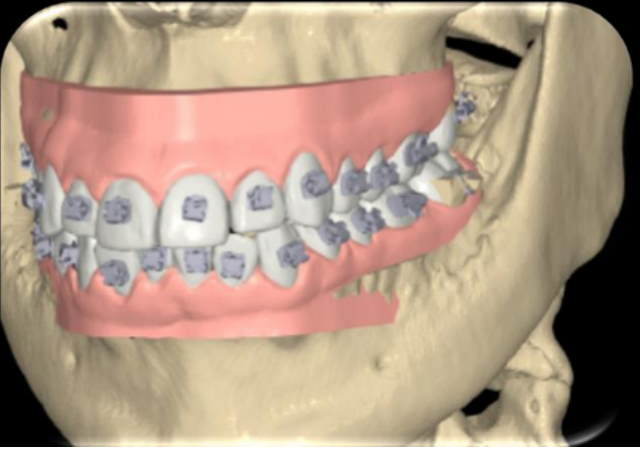


TEMARIO:

- Ortodoncia digital (generalidades).
- Flujo digital.
- Escaneo intraoral.
- Escaneo extraoral.
- Introducción al software libre (trazo 2D).

- Aplicaciones Avanzadas del Cone Beam.
- Instalación de software (libre) 3D.
- Empalme CBCT y STL (práctica).
- VTO 3D (práctica).
- Límites Biológicos (selección de casos Borderline).

- Selección de casos simples (alineadores in Office).
- Set up Digital (preparación de modelos).
- Práctica con Software (Blue Sky).
- Impresión.



- Biomecánica Híbrida.
- Concepto e importancia del Set Up.
- Evolución y aplicaciones del Set Up.
- Métodos para la elaboración del Set Up.
- Set Up Funcional.
- Fotografías con Softbox.

- Revisión de Set ups.
- Colisiones.
- Línea del tiempo.
- Viabilidad.
- Presentación de Casos.
- Preparación de impresión.

- Alineadores con Memoria de Forma Graphy.
- Confección del alineador.
- Recorte.
- Pulido.
- Aditamentos.
- Clínica de Alineadores in office.



- Planeación terapéutica.
- Introducción del Autoligado.
- Secuencia de Arcos.
- Etapas de tratamiento.
- Tratamientos Clase II.
- Tratamiento con extracciones.
- Tratamientos Clase III.
- Tratamientos Fase II.
- STO.
- Descompensación 2D Virtual.
- Planificación 3D.
- Integración del Escaneo Extraoral.
- Clínica de Alineadores in office.
- Introducción a los mini-implantes Interfase tejido-implante.
- Mecanismos de respuesta ósea.
- Factores en su formación Factores de estabilidad.
- Aplicación clínica de los mini-implantes y guías 3D.
- Protocolo.
- Sistema de clasificación.
- Riesgos, complicaciones y falla del mini-implante.
- Práctica de colocación de mini-implantes en mandíbulas de cerdo.



- Práctica de Microtornillos en pacientes.
- Alineadores con Graphy Ortopedia Digital.
- Extracciones y encerados.
- Control Vertical.
- Montaje de articulador en niños.
- Análisis de Ikeda (CBCT).
- Anclaje esquelético (microtornillos y miniplacas.)
- Casos Clínicos.